

GMAO ACCEDER

POUR PARAMETRER L'IMPRIMANTE BROTHER QL-570 ou 700

La GMAO exploite 2 formats standards pour les **ETIQUETTES PRE DECOUPEES**

- ✓ **Etiquettes d'adressage 29*62** : RUBAN CONTINU DK 11204
- ✓ **Etiquettes d'adressage 62*29** : RUBAN CONTINU DK 11209

Mais 4 formats spécifiques pour les **RUBANS CONTINUS** (découpe à la longueur) :

Les quatre formats à créer :

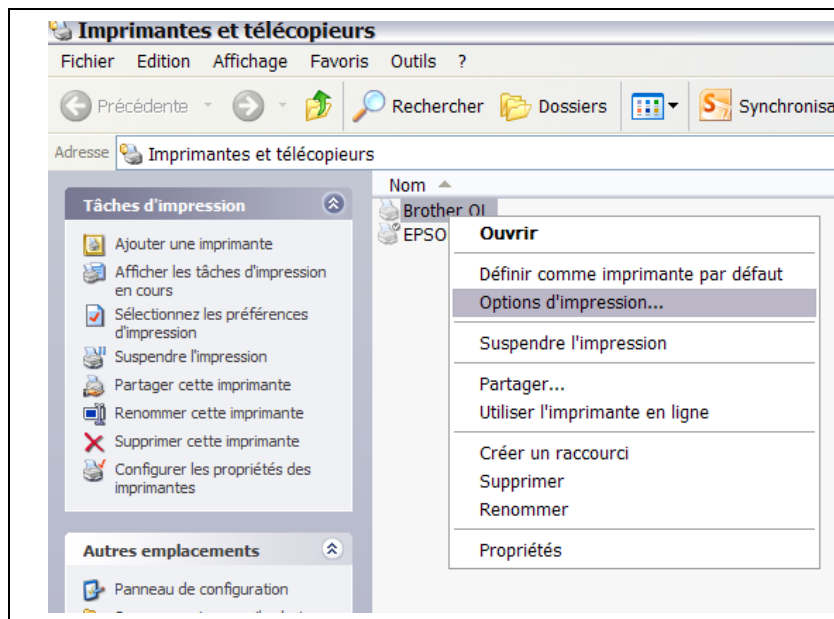
- ✓ **29 par 36** : RUBAN CONTINU DK 22110
- ✓ **62 par 29** : RUBAN CONTINU DK 22205
- ✓ **62 par 18** : RUBAN CONTINU DK 22205
- ✓ **62 par 40** : RUBAN CONTINU DK 22205

Afin d'accepter les diverses versions Brother (QL 570 ou QL700), nous vous demandons de **renommer** le pilote de la façon suivante
Brother QL-570 devient **Brother QL** (même nom pour la QL-700)

Illustration de la méthode de création d'un format spécifique 29 par 36
29 largeur du ruban et 36 longueur de découpe.

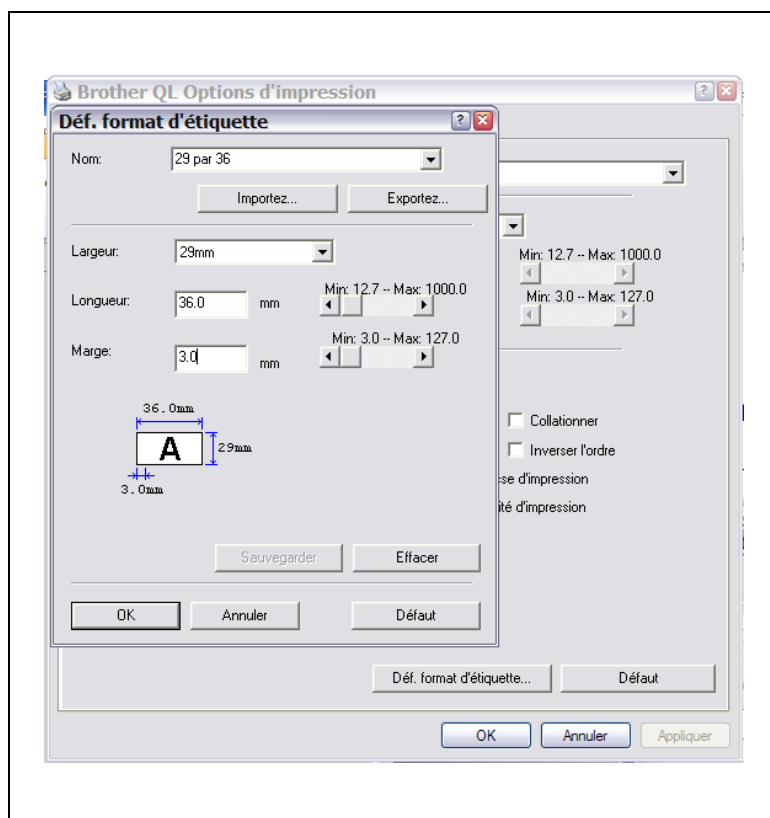
Ex d'Etiquette avec ce format :





Aller dans le menu
 Paramètres,
Options d'impression..

Pour le ruban largeur 29 mm RUBAN CONTINUDK22110



Def. Format d'étiquettes

puis

Saisir le Format :

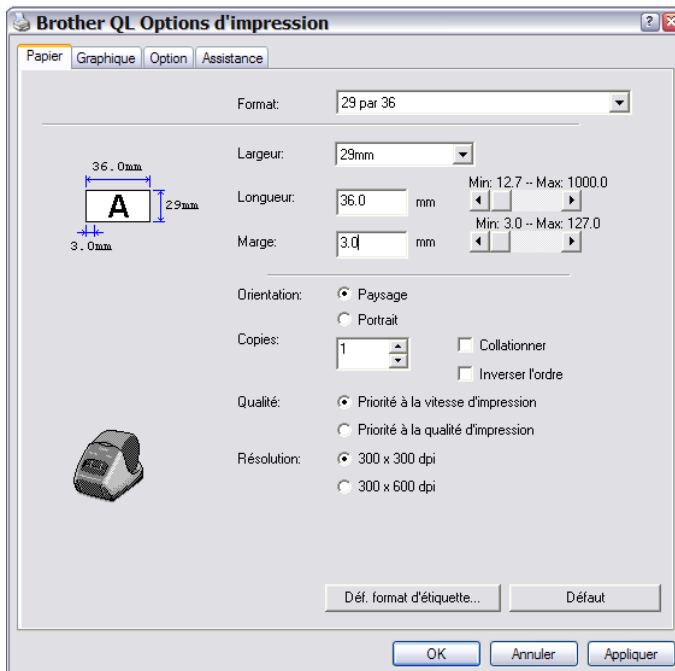
29 par 36

Largeur : 29 mm
 Longueur : 36.0 mm

Marge : 3.0 mm

Sauvegarder

Sur l'image le ruban se déroule
 de droite à gauche (pas
 verticalement)



On doit retrouver ce label dans la liste des formats..

Attention à bien écrire :
29 par 36

**Vous devez refaire ce paramétrage pour les 3 autres formats d'étiquettes page 1 :
62 par 29, 62 par 18 et 62*40 (62 étant la largeur)**

RESULTATS

